



ZUBEHÖR SICHERHEITSLAGERHÄUSER

Die Lagerung von Gefahrstoffen in LaCont-Sicherheitslagerhäusern wird durch umfangreiches Zubehör erleichtert. Nicht nur die aktuellen und zukünftigen gesetzlichen Regelungen und Anforderungen werden erfüllt - auch die leichte und ergonomische Arbeit wird gefördert. Z.B. ist bei der Lagerung von Gefahrstoffen in Kleingebinden eine geordnete und übersichtliche Anordnung wichtig. Hierfür eignen sich die LaCont-Gefahrstoffregale. Die Gitterrost-Regalsets bestehen aus vormontierten Regalstützen an der SLH-Wand. Kragarme und die drei Gitterrostebenen (Tiefe 500 mm) können in der gewünschten Höhe eingehangen werden.



Regal-Sets

Gitterrost-Regal-Set mit 3 Lagerebenen an einer Containerwand vormontiert - Maße B x T in mm: 800 x 500*

Artikel-Nr.

H61-9011-C

Zusätzliche Gitterrostebene in mm: 800 x 500*, inkl. 2 Kragarme

H61-9011-C1

Gitterrost-Regal-Set mit 3 Lagerebenen an einer Containerwand vormontiert - Maße B x T in mm: 1800 x 500*

H61-9012-C

Zusätzliche Gitterrostebene in mm: 1800 x 500*, inkl. 2 Kragarme

H61-9012-C1

Gitterrost-Regal-Set mit 3 Lagerebenen an einer Containerwand vormontiert - Maße B x T in mm: 2600 x 500**

H61-9013-C

Zusätzliche Gitterrostebene in mm: 2600 x 500**, inkl. 3 Kragarme

H61-9013-C1

* Tragkraft 100 kg / Ebene / ** Tragkraft 150 kg / Ebene

Zubehör zur Erhöhung der Traglast / Ebene

Artikel-Nr.

Regalstützen senkrecht, vormontiert

H61-9001-B

Regalarm waagrecht, 500 mm*

H61-9002-B

* Tragkraft pro Regalarm 50 kg

Um Behälter, Fässer, Paletten und IBC's sicher und ergonomisch im Sicherheitslagerhaus einzulagern ist nicht zwingend ein Stapler notwendig. Mit den Rampen ist die Einbringung mittels Fasskarre oder Gabelhubwagen ein „Kinderspiel“. Die Rampen sind je nach Anwendung mit verschiedenen Längen und Steigungswinkeln erhältlich.

Rampen

Artikel-Nr.

Für Fasskarre

H61-9007-D

Maße L x B x H in mm = 1200 x 1000 x 320,

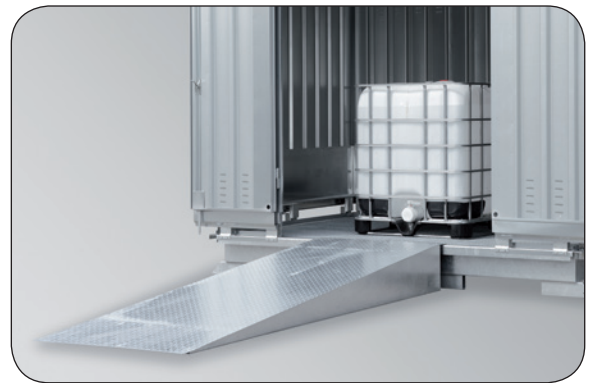
Werkstoff: Stahl-Riffelblech, feuerverzinkt

Für Gabelhubwagen

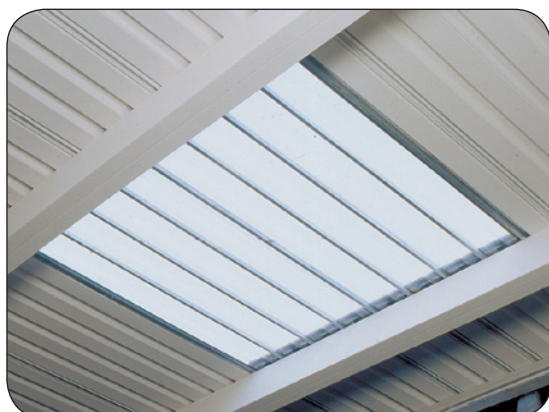
H61-9008-C

Maße L x B x H in mm = 2900 x 1000 x 320,

Werkstoff: Stahl-Riffelblech, feuerverzinkt



Rampe für Gabelhubwagen, Artikel-Nr. H61-9008-C



In Gefahrstofflagern ist für eine ausreichende Beleuchtung zu sorgen (s. ASR A3.4). Hierfür ist nicht immer zwingend eine elektrische Beleuchtung notwendig. Mittels optionalem Dachlichtband können in der hellen Jahreszeit das Tageslicht oder natürlich auch Lichtquellen außerhalb des Lagerhauses zur Ausleuchtung genutzt werden.

Dachlichtband

Artikel-Nr.

Zur natürlichen Beleuchtung von Sicherheitslagerhäusern

Auf Anfrage!

ACHTUNG!!! Nur für die Lagerung von NICHT-entzündbaren Flüssigkeiten geeignet!



INNENAUSSTATTUNG FÜR SICHERHEITSLAGERHÄUSER SLH / SLH-NB / SLT

In Bezug auf die EX-Schutz-Anforderungen ist grundsätzlich zwischen der Lagerung wassergefährdender und entzündbarer Flüssigkeiten zu unterscheiden.

Elektrische Einbauten (werksseitig vormontiert)

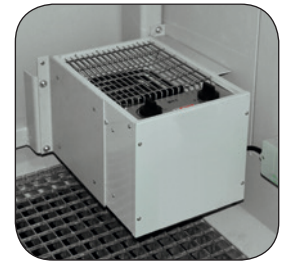
1. Zur Lagerung wassergefährdender Flüssigkeiten

Bei der Lagerung wassergefährdender Flüssigkeiten, z.B. Öle, Schmierstoffe, Fette, etc. sind keine gesonderten EX-Schutz-Anforderungen an die elektrischen Einbauten zu berücksichtigen.

Beleuchtung	Artikel-Nr.
Feuchtraumleuchte 230 V, 2 x 58 W	H61-9009-B



Feuchtraumleuchte
230 V, 2 x 58 W,
Artikel-Nr. H61-9009-B



Umluftheizung 3 kW,
nicht ex-geschützt,
Artikel-Nr. H63-9080-A

Umluftheizung, nicht ex-geschützt, inkl. Anfahrerschutz	2 kW / 230 V	3 kW / 230 V	5 kW / 400 V
Frostfreie Lagerung für SLT-Typ:	1 x 2 / 2 x 2 / 3 x 2 4 x 2 / 5 x 2 / 4 x 3	6 x 2 / 6 x 3 5 x 4 / 4 x 6	5 x 6 / 4 x 8 5 x 8
Artikel-Nr.	H63-9020-A	H63-9080-A	H63-9081-A



Bei Verwendung der Wannenisolierung für thermoisolierte Sicherheitslagerhäuser garantieren wir bis zu einer Außentemperatur von -15°C eine frostfreie Lagerung!

2. Zur Lagerung entzündbarer Flüssigkeiten

Bei der Lagerung entzündbarer Flüssigkeiten, z.B. Lacke, Farben, Lösemittel, etc. wird grundsätzlich zwischen passiver und aktiver Lagerung unterschieden (s. TRGS 509/510).

2.1 Bei der passiven Lagerung findet innerhalb des Lagers kein Ab- und Umfüllen statt. Um den vorgeschriebenen Luftwechsel zu erreichen ist eine natürliche oder auch eine technische Entlüftung (0,4 bis 2-facher Luftwechsel) gefordert.

Zur passiven Lagerung entzündbarer Medien	Artikel-Nr.
Leuchte Ex-Zone II, 230 V, 2 x 58 W	H61-9010-B
LED-Leuchte Ex-Zone II, 230 V, 46 W, Leuchten Lichtstrom 6430 Lumen	H61-9090-B
Technische Zwangsentlüftung ex-geschützt (Wandventilator) 230 V / 50 Hz	H61-9006-C



LED Leuchte Ex-Zone II, 230 V, 46 W,
Artikel-Nr. H61-9090-B

2.2 Bei der aktiven Lagerung findet im Lager ein Ab- und Umfüllen statt. Um den vorgeschriebenen Luftwechsel zu erreichen ist ausschließlich eine technische Entlüftung (> 5-facher Luftwechsel) und eine technische Abluftüberwachung notwendig.

Zur aktiven Lagerung entzündbarer Medien	Artikel-Nr.
Leuchte Ex-Zone I, 230 V, 2 x 58 W	H61-9017-B
LED-Leuchte Ex-Zone I, 230 V, 47 W, Leuchten Lichtstrom 6290 Lumen	H61-9091-B
Technische Zwangsentlüftung ex-geschützt (Rohrventilator)	H61-9026-B
Abluftüberwachung inkl. Strömungssensor und Hupe zur Alarmgebung*	H61-9053-B
Potentialausgleichschiene außen am Container nach DIN VDE	H63-9031-A



Technische Zwangsentlüftung, ex-geschützt,
Artikel-Nr. H61-9006-C



Heizung, ex-geschützt,
2 kW / 230 V,
Artikel-Nr. H63-9002-A

* Gem. TRGS 510 ist bei einem mindestens 2-fachen Luftwechsel (aktive Lagerung) eine technische Abluftüberwachung vorzusehen!

Heizung ex-geschützt, T3, inkl. Anfahrerschutz	2 kW / 230 V	3 kW / 230 V	2 x 2 kW / 230 V	2 x 3 kW / 230 V
Frostfreie Lagerung für SLT-Typ:	1 x 2 / 2 x 2 / 3 x 2	6 x 2 / 6 x 3	5 x 6 / 4 x 6	4 x 8 / 5 x 8
Passive Lagerung	4 x 2 / 5 x 2 / 4 x 3	5 x 4		
Frostfreie Lagerung für SLT-Typ:	1 x 2 / 2 x 2	5 x 2 / 6 x 2	6 x 3	5 x 4 / 5 x 6
Aktive Lagerung	3 x 2 / 4 x 2	4 x 3		
Artikel-Nr.	H63-9002-A	H63-9003-A	H63-9009-A	H63-9011-A



Abluftüberwachung,
Artikel-Nr. H61-9053-B



Potentialausgleichschiene,
Artikel-Nr. H63-9031-A

Umluftheizung ex-geschützt, T3, inkl. Anfahrerschutz	7,5 kW / 400 V	10 kW / 400 V
Frostfreie Lagerung für SLT-Typ:	4 x 6	4 x 8 / 5 x 8
Aktive Lagerung		
Artikel-Nr.	H63-9019-A	H63-9017-A

Kunststoff-Schaltkasten

- ◆ IP 65 außen am Lager angebracht
- ◆ Inkl. kompletter Verdrahtung der elektrischen Einbauteile
- ◆ Zur Aufnahme aller Sicherungen und Bedienelemente

Schaltkasten	Artikel-Nr.
Alle elektrischen Einbauten verdrahtet bis Schaltkasten	H63-9007-A



Schaltkasten,
Artikel-Nr. H63-9007-A



Optionale
Steckverbindung